

Reference case RHRR - MDT



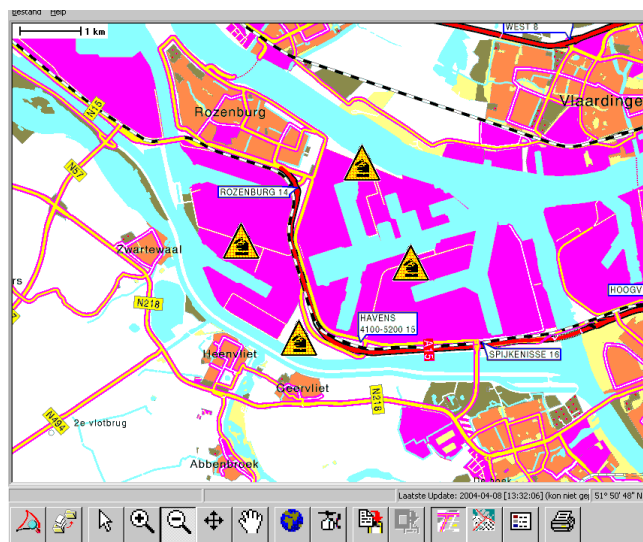
tensing

Tensing Command & Control Mobilele Data Terminal (MDT) bij Regionale Hulpverleningsdienst Rotterdam Rijnmond

De Mobilele Data Terminal (MDT) wordt door de Regionale Hulpverleningsdienst Rotterdam Rijnmond (RHRR) gebruikt in brandweervoertuigen. Doordat de voertuigen zijn uitgerust met een MDT hebben ze essentiële locatiegegevens bij zich die ze bij het bestrijden van een brand nodig hebben. Het gaat om opslag van gevaarlijke stoffen, bereikbaarheidskaarten en aanvalsplannen.

De MDT is uitgerust met de volgende mogelijkheden:

- overzicht per bedrijf van opslag van gevaarlijke stoffen
- bereikbaarheidskaarten
- bereikbaarheidskaarten+ en aanvalsplannen



Voorbeeld van MDT

Overzicht van gevaarlijke stoffen

In het verzorgingsgebied van RHRR zijn meerdere bedrijven die iedere dag via internet hun opslag van gevaarlijke stoffen melden. Deze gegevens omtrent hoeveelheden en locaties worden centraal verzameld binnen het CRP (Centraal Registratie Punt gevaarlijke stoffen). De MDT haalt deze gegevens

op via GPRS waarna de gegevens binnen de MDT worden verwerkt.

Al tijdens het aanrijden naar een incident worden de volgende gegevens getoond in de MDT:

- Naam
- Adres
- Plaats
- Contactpersonen
- Telefoonnummers van contactpersonen
- Datum en tijd wanneer deze gegevens door het bedrijf zijn opgegeven

De gevaarlijke stoffen worden op drie niveau's weergegeven:

- Niveau 1 : per stofklasse het totaal gewicht
- Niveau 2 : per loods de sub-stofklasse en het totale gewicht
- Niveau 3 : per loods de aanwezige stoffen

Wanneer er een plattegrond van het bedrijf aanwezig kan het worden getoond in de MDT.

Bereikbaarheidskaarten

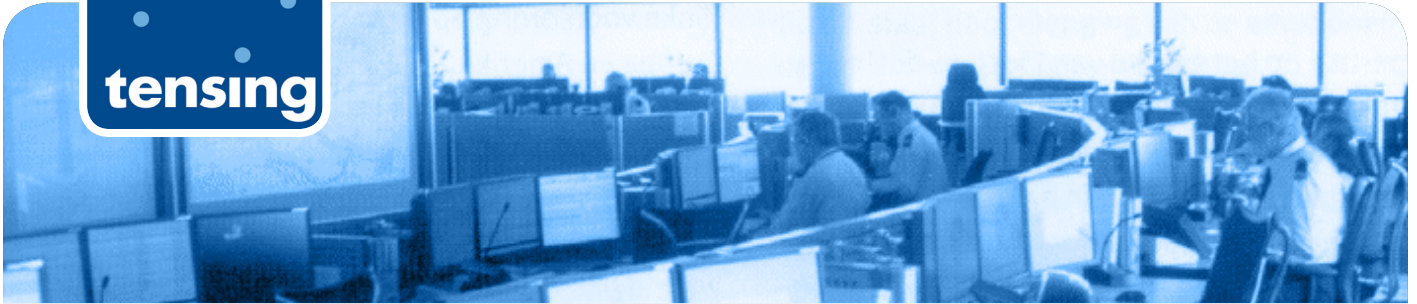
Tijdens het aanrijden naar een incident wordt door de centralist van de meldkamer een bereikbaarheidskaartnummer opgegeven. Wanneer dit nummer in de MDT wordt ingevoerd toont deze automatisch de kaart. Een geweldige vooruitgang ten aanzien van de boeken met bereikbaarheidskaarten die voorheen werden gebruikt. Op deze kaart worden de gebouwen getoond (met huisnummers), de waterwinningsplaatsten, brandgangen en dergelijke.

Bereikbaarheids+ kaarten en aanvalsplannen

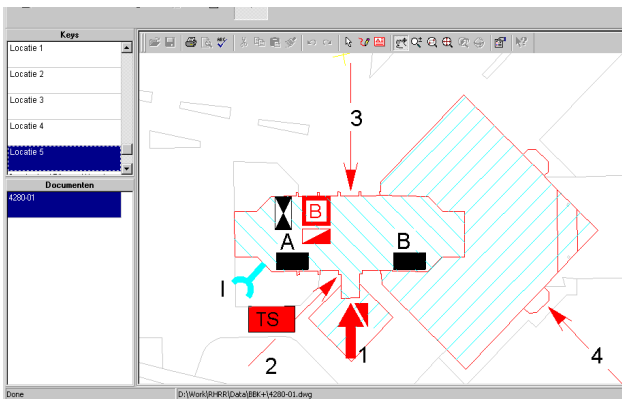
In de MDT kunnen ook bereikbaarheids+ kaarten en aanvalsplannen worden geopend. Bereikbaarheids+ kaarten zijn bereikbaarheidskaarten aangevuld met gedetailleerde informatie omtrent objecten. Denk hierbij aan omgevings-informatie van gebouwen en aanvullende tekeningen. Deze kaarten zijn niet voorzien van coördinaten.



Reference case RHRR - MDT



Aanvullende gegevens worden getoond door middel van een symbool op de kaart. Ook kan men de gegevens openen via de Informatie Verkenner van de MDT.



Voorbeeld van een aanvalsplan

Tensing: unieke vraagstukken, unieke oplossingen
Tensing realiseert al meer dan twintig jaar specifieke mobiele en geo-oplossingen voor de sectoren Field Service, Utility, Transport & Logistiek, Orde & Veiligheid en de Overheid. Ons professionele team is vastberaden de doelen van onze klanten en partners te bereiken, ongeacht de uitdagingen die dat met zich meebrengt.

Bij Tensing is de waarde van de relatie met de klant zeker zo groot als de waarde van de oplossing zelf. Er is geen standaard klant met een standaard vraagstuk; bij iedere klant zien wij een unieke combinatie van vragen, en daarmee kansen om deze te beantwoorden met onze op de klant af te stemmen standaard technologie en creatief denken.

Bovendien zijn wij er als u ons nodig heeft, ook als de implementatie is afgerond. Wij gaan steeds door met het ontwikkelen van nieuwe technologieën en oplossingen die wij graag onder uw aandacht brengen om u de mogelijkheid te geven uw klanten nog beter van dienst te kunnen zijn. Zo dragen wij bij aan de groei van u bedrijf, en wij groeien mee en dat is precies wat we nastreven.

Meer informatie

Bent u benieuwd wat Tensing en onze oplossingen en diensten voor uw organisatie kunnen betekenen, neemt u dan vrijblijvend contact met ons op of breng een bezoek aan www.tensing.com.

